



#### SICUREZZA URBANA

Gli interventi di Delrio, Zanonato, Pighi, Bianco, Schettino

#### FEDERALISMO FISCALE

Annus horribilis per i comuni. Parlano Rughetti, Fontana e Ferrari

#### LEGALITÀ

Intervengono Cicala, delegato Anci alla Legalità, e Santoro, presidente Avcp

# Anci RIVISTA

MARZO/APRILE 2012

# 3-4

PERIODICO ISTITUZIONALE ASSOCIAZIONE NAZIONALE COMUNI ITALIANI



**LEGALITÀ**  
Obiettivo trasparenza.  
Procedure snelle ed efficaci

Nella sede del museo Macro la quinta edizione della fiera internazionale ROMA

# Arte in mostra per tutti

DI PAOLA MARZANO

**T**orna nella sede del Macro Testaccio, dal 25 al 27 maggio, la quinta edizione della fiera internazionale d'arte contemporanea Roma, conclusasi lo scorso anno con una grande partecipazione di pubblico – 43.000 persone – e con l'entusiasmo e l'apprezzamento di espositori e istituzioni cittadine. Quest'anno 70 gallerie nello spazio di oltre 8.000 metri quadrati, articolato nei due padiglioni del Macro Future e della Pelanda, con un progetto espositivo rinnovato e un ampio programma culturale dedicato a tendenze emergenti e temi d'attualità della scena artistica.

Fra le novità di questa quinta edizione la nuova e più incisiva denominazione "Roma Contemporary" e il nuovo logo dell'immagine coordinata, a cura del giovane duo grafico svizzero Larissa Kasper & Rosario Florio, espressione dello spirito di rinnovamento della manifestazione diretta da Roberto Casiraghi e organizzata da Revolution.

Nel team dei giovani professionisti che collaborano con la fiera – composto da Chris Sharp e Luca Cerizza, curatori rispettivamente delle sezioni *Out of Range* e *Start Up* – entra a fare parte Alessio Ascari, fondatore e direttore della rivista *Kaleidoscope*, coinvolto nell'ideazione e direzione di nuovi progetti espositivi e di iniziative collaterali. Un restyling che riguarda non solo l'immagine, ma anche la struttura espositiva e l'offerta culturale della fiera nella convinzione che l'attuale momento di crisi possa essere superato con la forza delle idee e di proposte culturali di qualità.



La fiera si articola in tre sezioni espositive: *Main Fair* è la sezione principale, dedicata alle gallerie d'arte moderna e contemporanea più affermate nel panorama artistico internazionale; *Start Up* è la sezione dedicata alle gallerie più giovani (aperte a partire dal 1° gennaio 2007) che lavorano su programmi innovativi, incentrati sulla ricerca di giovani talenti e nuovi linguaggi espressivi; *Out of Range* è una vera e propria mostra a cielo aperto negli spazi del Macro Testaccio antistanti i padiglioni della Fiera, composta da opere di grandi dimensioni (sculture, installazioni, vi-

deo-proiezioni, performance). Anche quest'anno è Arena il centro delle attività collaterali di Roma Contemporary, un padiglione temporaneo allestito nel cortile del Macro Testaccio che ospita la programmazione culturale della fiera. Fulcro degli appuntamenti è il programma a cura di *Kaleidoscope*, un palinsesto di dibattiti, incontri, interviste e performance che vedrà coinvolti curatori, collezionisti, direttori di museo e in primo luogo gli artisti. Un programma ideato per offrire al pubblico e agli addetti ai lavori un contatto diretto con i protagonisti della scena artistica contemporanea, rea-

lizzato con la collaborazione di due realtà editoriali e curatoriali romane dalla vocazione internazionale, Nero e Cura, che propongono un calendario di attività di approfondimento e intrattenimento, anche serale, nel corso delle tre giornate di apertura della fiera.

Come di consueto il programma coinvolge istituzioni, musei, fondazioni private, associazioni e giovani operatori culturali romani, e non solo, per rendere quanto più ampio possibile il dibattito e il confronto fra il vivace sistema artistico cittadino e il panorama internazionale. ■

[www.romacontemporary.it](http://www.romacontemporary.it)

**Arco (Tn) – MAG Museo Alto Garda**  
**ROBERTO FLOREANI**  
**COMPOSIZIONI ASTRATTE**

FINO AL 10 GIUGNO 2012

In mostra una trentina di opere di grandi dimensioni in cui è evidente la ricerca dell'artista che mira ad un linguaggio espressivo in cui si combinano forte progettualità e originalità risolte in forme geometriche che si intrecciano sulle superfici materiche, tracce di flussi costanti che congiungono esperienze occidentali ed orientali, informazioni ed indizi che si sedimentano per rievocare una percezione dinamica.

[www.museoaltogarda.it](http://www.museoaltogarda.it)

**Roma – Scuderie del Quirinale**  
**TINTORETTO**

FINO AL 10 GIUGNO 2012

Una cinquantina di opere a raccontare l'universo pittorico de "il più terribile cervello che abbia mai avuto la pittura" – così lo definì Giorgio Vasari – colui che per primo riuscì, nella Venezia di pieno Cinquecento, ad allontanarsi dal mito di Tiziano. Tintoretto creò una pittura di tocco e di esasperato colorismo per narrare ogni aspetto della miseria umana proponendo una pittura che, evitando i consueti canoni della bellezza veneziana, impose una linea di forte e nitido realismo capace di fare scuola per diverse generazioni d'artisti.

[www.scuderiequirinale.it](http://www.scuderiequirinale.it)

**Montevarchi (Ar) – Il Cassero per la scultura italiana**  
**GEMITO E LA SCULTURA A NAPOLI TRA OTTO E NOVECENTO**

FINO AL 27 MAGGIO 2012

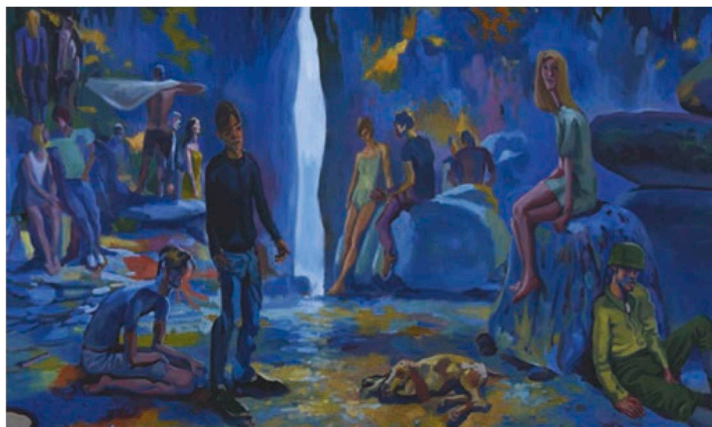
La felice collaborazione con alcuni dei più importanti collezionisti privati italiani, in massima parte napoletani, ha reso possibile per la prima volta in Toscana la presentazione di 70 capolavori di scultura partenopea. A cura di Diego Esposito e Alfonso Panzetta, la mostra presenta, tra gli altri, un importante nucleo di 12 bronzi di Vincenzo Gemito, figura centrale nel passaggio tra Otto e Novecento della scultura meridionale.

[www.ilcasseroperlascultura.it](http://www.ilcasseroperlascultura.it)

**Palermo – GAM**  
**ALESSANDRO BAZAN – MODERNA**

FINO AL 30 APRILE 2012

La mostra rientra nel ciclo di progetti espositivi dedicati all'arte contemporanea. In mostra circa sessanta opere inedite, frutto degli ultimi anni di la-



voro, che rappresentano un punto di svolta rispetto alla ricerca precedente dell'artista. Le sue figure immobili hanno i tratti tipici di una teatralità del tutto involontaria, e sono sole anche quando – costituite in cori di falso movimento – fingono di conoscersi.

[www.galleriadartemodernapalermo.it](http://www.galleriadartemodernapalermo.it)

**Rovigo – Palazzo Roverella**  
**IL DIVISIONISMO.**

**LA LUCE DEL MODERNO**

FINO AL 24 GIUGNO 2012

In mostra un momento magico dell'arte italiana, tra il 1890 e l'indomani della Grande Guerra quando, analogamente ai francesi Seurat e Signac, anche gli artisti italiani si confrontano con l'uso "diviso" dei colori complementari. Presentate opere di Vittore Grubicy de Dragon, Plinio Nomellini, Previati, Segantini, Morbelli, Pellizza da Volpedo; e ancora il ricordo della storica Sala Divisionista della Biennale del 1914 per giungere alla straordinaria stagione divisionista di Balla, Boccioni, Severini, Carrà.

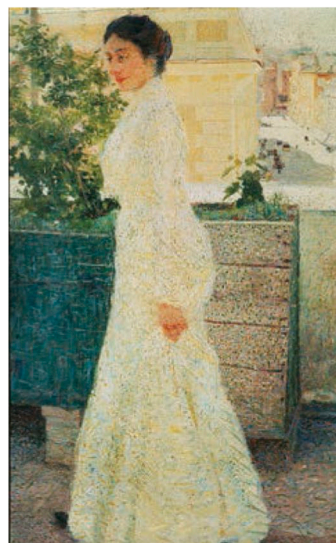
[www.mostradivisionismo.it](http://www.mostradivisionismo.it)

**Torino – GAM**  
**GIUSEPPE MAZZOLA**  
**E L'ELEGANZA NEOCLASSICA**

FINO AL 20 MAGGIO 2012

Una selezione di preziosi disegni dell'artista, tutti appartenenti al Gabinetto Disegni e Stampe della GAM, pone in risalto gli esemplari di maggiore bellezza, rappresentativi dei filoni cui l'artista si è dedicato: temi sacri, soggetti mitologici e letterari. Un'attenta analisi è dedicata all'andamento del tratto e a come esso si sia modificato dopo il 1804 quando, a causa dell'amputazione dell'avambraccio destro, l'artista iniziò ad utilizzare la mano sinistra.

[www.gamt torino.it](http://www.gamt torino.it)



**Torino – GAM**  
**STRANGERS**

FINO AL 10 GIUGNO 2012

Sessanta opere in mostra a raccontare la politica di acquisizioni della GAM annoverata tra i primi musei d'arte moderna e contemporanea in Italia e tra i più conosciuti in Europa. In mostra dal primo acquisto davvero arduo del museo alla Biennale di Venezia, risalente al 1954: *Scultura di silenzio "Corneille"* di Hans Arp del 1942 accanto alla quale il pubblico potrà trovare esposte anche cinque serigrafie del 1959 alla presenza Informale di Masson, Wols, Bissier, Hartung, alle ricerche ottico-geometriche di Beverly Pepper.

[www.gamt torino.it](http://www.gamt torino.it)

**Vercelli - Arca – Chiesa di San Marco**  
**I GIGANTI DELL'AVANGUARDIA.**  
**MIRÓ, MONDRIAN, CALDER**  
**E LE COLLEZIONI GUGGENHEIM**

FINO AL 10 GIUGNO 2012

Circa quaranta opere, tra dipinti e sculture, ricostruiscono in modo puntuale l'arco cronologico della carriera

dei tre artisti dagli esordi alla celebrità. La mostra, a cura di Luca Massimo Barbero, propone il Surrealismo poetico di Joan Miró, la pura astrazione di Piet Mondrian, e la scultura di Alexander Calder, con le sue componenti surrealiste e astratte, entrambe riflesso dell'immaginario artistico dei due pittori.

[www.sistemamuseo.it](http://www.sistemamuseo.it)

**Forlì – Musei San Domenico**  
**ADOLFO WILDT.**

**L'ANIMA E LE FORME TRA MICHELANGELO E KLIMT**

FINO AL 17 GIUGNO 2012

La mostra ricostruisce il percorso completo della produzione scultorea e grafica di Wildt e mette in relazione profonda le sue opere con quelle degli artisti del passato (come Fidia, Dürer, Michelangelo, Bernini, Canova) e dei moderni (Rodin, Klimt, De Chirico, Morandi, Casorati) con cui si è intensamente e originalmente confrontato, attraversando ambiti e momenti diversi della vicenda artistica.

[www.mostrawildt.it](http://www.mostrawildt.it)

**Amelia (Tr) – Museo Archeologico**  
**UN BRINDISI AL MUSEO**

FINO A GIUGNO 2012

L'Assessorato alla Cultura del Comune di Amelia e Sistema Museo propongono un ciclo di conferenze rivolto agli amanti dell'archeologia e della storia antica, condotte da docenti altamente specializzati. Calendario: 13 aprile "Architetture in opera poligonale del *Latium* arcaico"; 18 maggio "Nerone. Mostro vero o cattiva stampa?"; 2 giugno "Gli scavi alla tomba di San Pietro in Vaticano". Ogni incontro si concluderà con una degustazione dei sapori dell'Amerino.

[www.sistemamuseo.it](http://www.sistemamuseo.it)

**Trento – Caffè letterario Bookique**  
**IL FIORE DI ISMENE**  
**CAFFÈ DELLE DONNE**

FINO ALL'8 NOVEMBRE 2012

Ciclo di appuntamenti mensili con le donne, letture, conversazioni, storie ed esperienze con voce di donna. Se c'è qualcosa che dobbiamo assolutamente riconoscere è che non esiste la donna: le donne sono tante e talmente diverse tra loro, che bisogna incontrarne tante per parlare con loro, per parlare di loro. Gli incontri si svolgeranno il 12 aprile; 10 maggio; 14 giugno; 13 settembre; 11 ottobre; 8 novembre.

tel. 0461 884211